

สรุปสถานการณ์ผลไม้ภาคตะวันออก ปี 2564 ณ วันที่ 11 มิถุนายน 2564

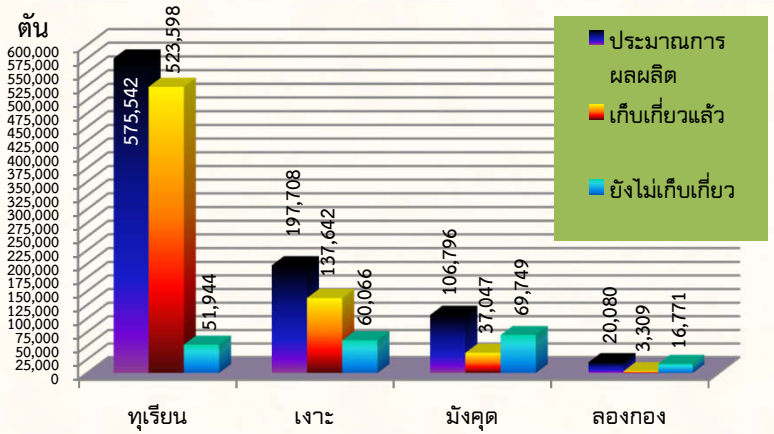
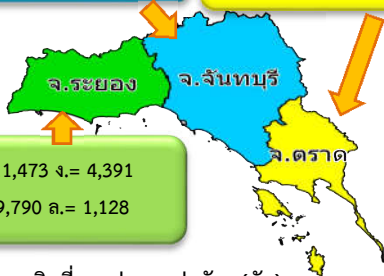
1. ปริมาณผลผลิตที่ยังไม่เก็บเกี่ยว

ปริมาณผลผลิต รวมทั้งสิ้น 900,126 ตัน
ปริมาณผลผลิตที่ยังไม่เก็บเกี่ยว 198,530 ตัน (22.06%)

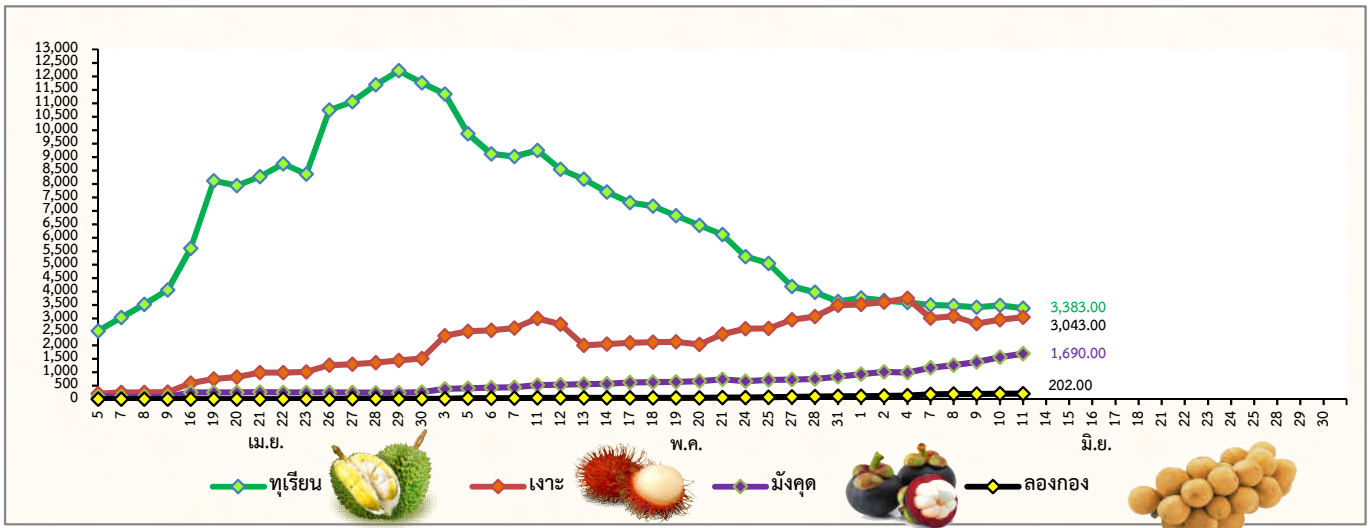
ท.= 38,692 ง.= 50,218
ม.= 51,657 ล.= 12,990

ท.= 1,779 ง.= 5,457
ม.= 8,302 ล.= 2,653

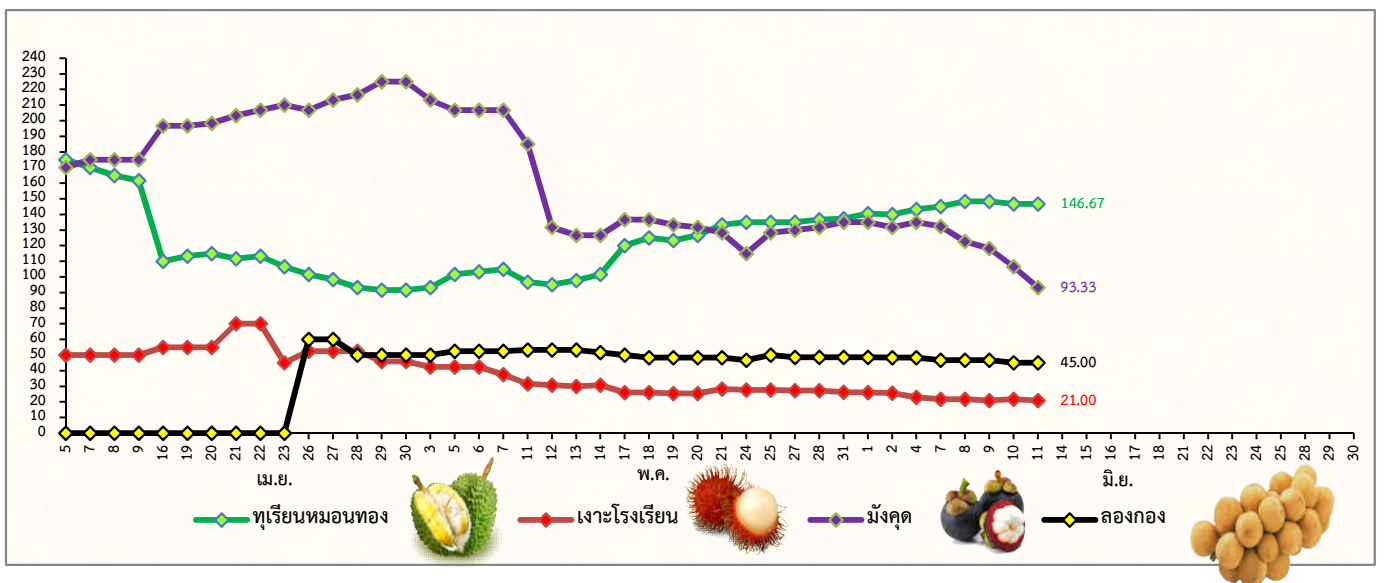
ท.= 11,473 ง.= 4,391
ม.= 9,790 ล.= 1,128



2. ปริมาณผลผลิตที่ออกสู่ตลาดต่อวัน (ตัน)



3. ราคาผลไม้เกรด A 3 จังหวัด ในแต่ละวัน (บาท/กก.)



หมายเหตุ เป็นข้อมูลเพื่อใช้ในการบริหารจัดการโครงการบริหารจัดการผลไม้ ปี 2564

จัดทำโดย ศูนย์ปฏิบัติการเฝ้าระวังและติดตามสถานการณ์ผลไม้ภาคตะวันออก สำนักงานส่งเสริมและพัฒนาการเกษตรที่ 3 จังหวัดระยอง